



إرشادات السلامة الكهربائية



من أجل سلامتك

عزيزي المستهلك: نقدم لك مجموعة من النصائح والإرشادات من أجل سلامة أسرته وممتلكاته من المخاطر الكهربائية التي قد تؤدي إلى حوادث جسيمة وخسائر في الأرواح والممتلكات، إلا أنه من السهل تفادي تلك المخاطر والحوادث باتخاذ تدابير احتياطية سهلة الاتباع، والتي من الممكن أن تساعد على منع الحوادث عبر اتباع التعليمات التالية:

إرشادات السلامة الكهربائية داخل المباني



٦. تجنب وضع منافذ كهربائية قريبة من مصادر المياه كالمغاسل ودورات المياه.



٧. أحرص على فصل الأجهزة الكهربائية عند عدم استخدامها.



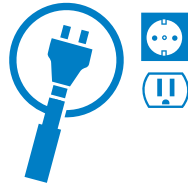
٨. تأكد من نزع المقبس الكهربائي من مصدره الرئيسي لا عن طريق سحب السلك.



٩. الأجهزة الكهربائية التالفة يجب عزلها سريعا وعدم استخدامها.

١٠. لا تضع الأشياء القابلة للاحتراق بالقرب من الأجهزة الكهربائية المولدة للحرارة.

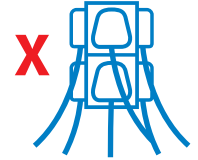
١١. تحقق من أن جميع المقابس مدخلة بشكل صحيح لضمان عدم سخونتها وتسببها لحريق.



١. تأكد دائما من سلامة المنفذ الكهربائي والاهتمام بإبدال وإصلاح كل ما هو متضرر.



٢. تحقق من أن المقابس الكهربائية موصلة في المنفذ الكهربائي بشكل سليم وغير موصلة فوق القدرة المسموح بها كما هو موضح في الصورة.

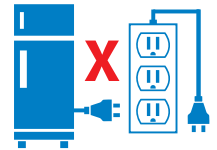


٣. تجنب تمديد الاسلاك الكهربائية تحت السجاجات والبوابات أو بين الممرات.



٤. عدم زيادة طول التوصيلة الكهربائية بإيصالها بتوصيلة أخرى.

٥. أحرص دائما على توصيل الأجهزة الكهربائية الأساسية (الأفران، التكييف، التبريد، مجفف الملابس) في منفذ كهربائي مستقل وتجنب استخدام أسلاك التمديد الإضافية.



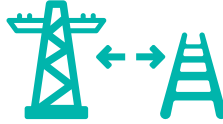
إرشادات السلامة الكهربائية في الخارج



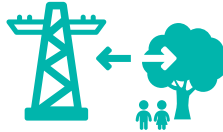
١. أخذ الحيطة والحذر من خطوط الكهرباء الهوائية الساقطة بسبب سوء الأحوال الجوية وتجنب لمسها أو القرب منها والتواصل مع الجهات المسؤولة لاتخاذ الإجراء المناسب.



٢. احرص دائماً على جعل مسافة كافية عند استخدام السلالم والسقالات بالقرب من خطوط الكهرباء الهوائية وتجنب لمس أي خطوط نقل كهرباء لأنها لن تكون معزولة.



٣. احرص على غرس الأشجار بعيداً عن خطوط الكهرباء الهوائية لتفادي تلامسها.

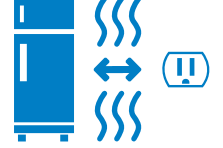


٤. عدم السماح للأطفال باللعب بالقرب من خطوط نقل الكهرباء أو تسلق الأشجار القريبة منها.

٥. قبل البدء بحفر أي مشروع يجب التواصل مع شركة الكهرباء للتأكد من خلو المنطقة من الأسلاك الكهربائية المدفونة.



١٢. احرص على ترك فراغ كاف حول الأجهزة الكهربائية المصدرة للحرارة (الأفران، التكييف، التبريد، مجفف الملابس والكمبيوترات).



١٣. أحرص على الاستعانة بفني متخصص عند الحاجة وتجنب المبادرة بالعمل إذا لم تكن مؤهلاً.



١٤. عند التعامل مع الأجهزة الكهربائية احرص على ارتداء الأحذية وتجنب العمل حافي القدمين.

١٥. تحقق من وجود أدوات السلامة كطفايات الحريق وأنوار الطوارئ في الممرات والسلالم.



إرشادات السلامة عند وقوع حوادث لا قدر الله

٥. في حالة الحريق أو وجود دخان بادر بمغادرة المبنى سريعاً واتصل بالدفاع المدني.



٦. تجنب استخدام المصاعد الكهربائية وأحرص على استعمال سلالم الطوارئ.



٧. عند الاصطدام بأبراج الضغط العالي لا قدر الله تجنب لمس أجزاء السيارة وقم بطلب المساعدة عن طريق الجوال، ولو نشب حريق في السيارة فقم بفتح الباب وبعدها أفرز الى الخارج مع عدم لمس السيارة.



والهيئة تتمنى للجميع الصحة والسلامة

١. أطفئ قاطع الكهرباء الرئيسي للمبنى.



٢. لا تلامس الأسطح المعدنية عند حدوث التماس كهربائي أو أي شخص ملامس للكهرباء لأنه موصل لها.

٣. اتصل بالدفاع المدني طلباً للمساعدة.

٤. عند حدوث صدمة كهربائية لشخص ما، وعدم القدرة على الوصول للقاطع الكهربائي لفصل التيار، اتبع الإجراءات التالية:



- قف على سطح جاف ومادته عازلة للكهرباء مثل لوم خشبي.
- استخدم أداة عازلة للكهرباء أيضاً مثل عصا خشبية أو كرسي خشبي.
- ادفع المصاب بعيداً عن مصدر الكهرباء.
- اتصل بالدفاع المدني والهلال الأحمر لإسعاف المصاب.





٧٩٤٨ طريق الملك فهد الفرعي
الرياض ١٢٧١١ - ٤١٩٩
المملكة العربية السعودية
الهاتف المركزي: ٩٠٠٠-٢٠١ (١١) هاتف مباشر: ٩٠٤٥-٢٠١ (١١)
الهاتف المجاني: ٩٠٠٠-١٢٥ (٨٠٠) فاكس: ٩٠٤٤-٢٠١ (١١)
بريد إلكتروني: info@ecra.gov.sa
موقع الهيئة على شبكة الإنترنت
www.ecra.gov.sa

